



L'Agriculture, la sécurité alimentaire et le développement économique de la RDC – défis et enjeux

**Eric Tollens
K.U.Leuven, Leuven**

**E-CA---CRE-AC
21-22/02/2008**

1. Introduction

La période actuelle est le passage de l'aide humanitaire et d'urgence à l'aide au développement (durable, équitable). Mais l'aide humanitaire reste nécessaire (p. ex. Nord Kivu)

C'est un passage difficile: plus de conditionnalités, plus de préparation, plus de délais

Résultat: au moment que beaucoup de fonds sont nécessaires (réhabilitation de l'Etat, réforme des entreprises publiques, des infrastructures, décentralisation, les 5 grands chantiers, ...), il y a un manque important → tensions et déceptions

Et la MONUC + guerre au Nord Kivu continuent à drainer des fonds

Plus: la reprise de l'inflation (importations alimentaires, carburant), croissance économique modérée → manque d'autofinancement de l'Etat

2. L'Agriculture

Reste une priorité déclarée mais seulement 1,8% du budget de l'Etat
→ agriculture

Tout qui se fait → sur les fonds des bailleurs; Maputo 2003: 10% ???

=< 10 % de la superficie agricole est en culture

La Production Agricole Nationale – Statistiques

Dernière grande enquête agricole: 1996/1997

Depuis lors → projections

Dernier grand recensement agricole: 1970

La production agricole stagne ou baisse – c'est réaliste?

2002-2004: enquêtes SNSA-FAO au Bas Congo, Kinshasa, Bandundu avec nouvelle méthodologie légère. Mais pas d'extension à d'autres provinces

On ne “mange” pas les statistiques agricoles!

Dans le cadre de “l’Etude des filières des principales cultures vivrières” (projet FAO/BEL), on a fait des enquêtes SNSA au Bas Congo, Kinshasa, Bandundu et Katanga

Les premiers résultats montrent bien une augmentation ces dernières années

Pour les 4 villes en janvier 2007: 1.802.870 t de manioc (cossettes, pâte, chikwangue)

Extrapolation sur l’année: 21.634.440 t ↔ prod. nationale SNSA autour de 15 mio t. de racines fraîches

La Décentralisation

Il faudrait faire des enquêtes au niveau de chaque province pour appuyer une politique agricole provinciale

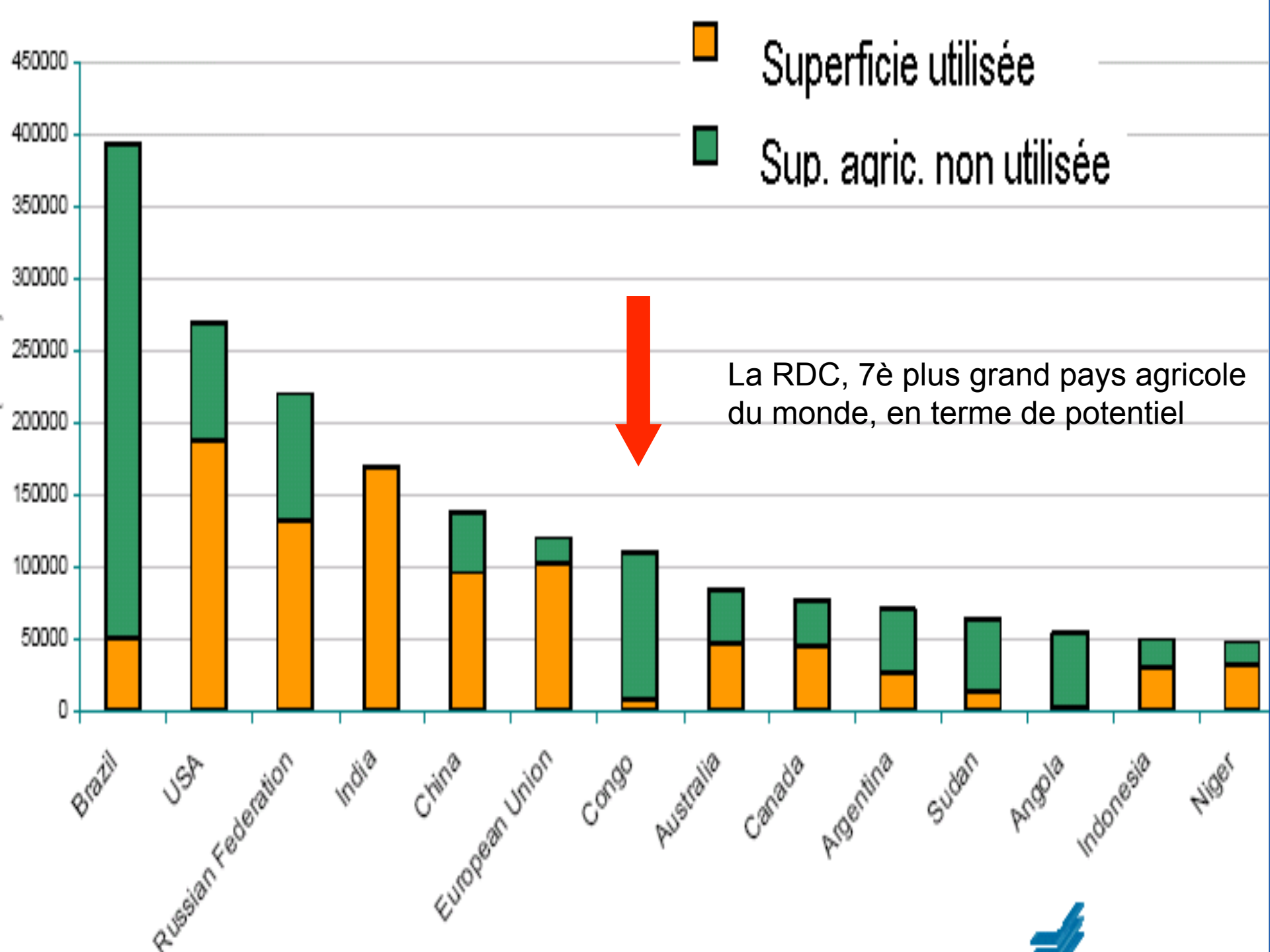


Image Africover (IITA)

cultivation

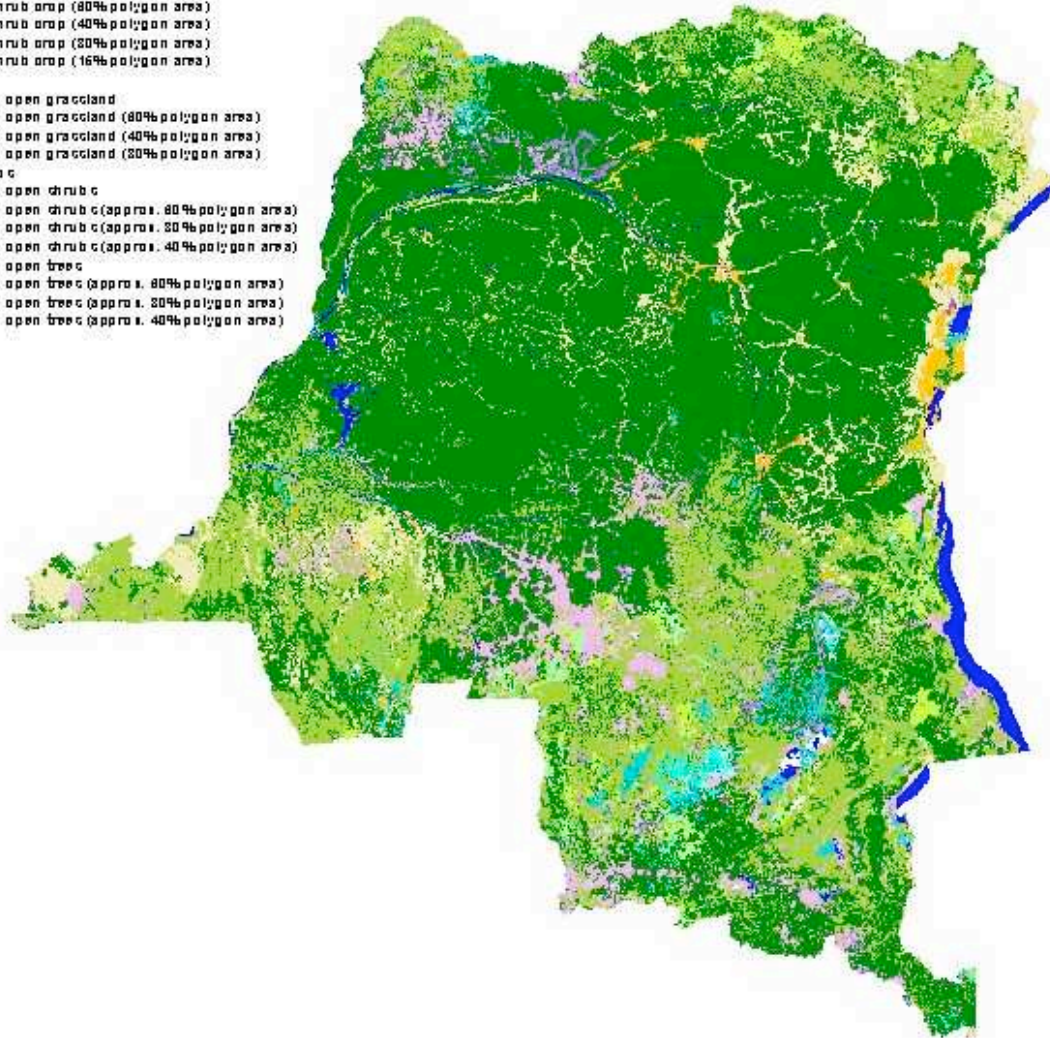
- Herbaceous crop
- Herbaceous crop (80% polygon area)
- Herbaceous crop (40% polygon area)
- Herbaceous crop (16% polygon area)
- Tree or shrub crop
- Tree or shrub crop (80% polygon area)
- Tree or shrub crop (40% polygon area)
- Tree or shrub crop (20% polygon area)
- Tree or shrub crop (16% polygon area)

grassland

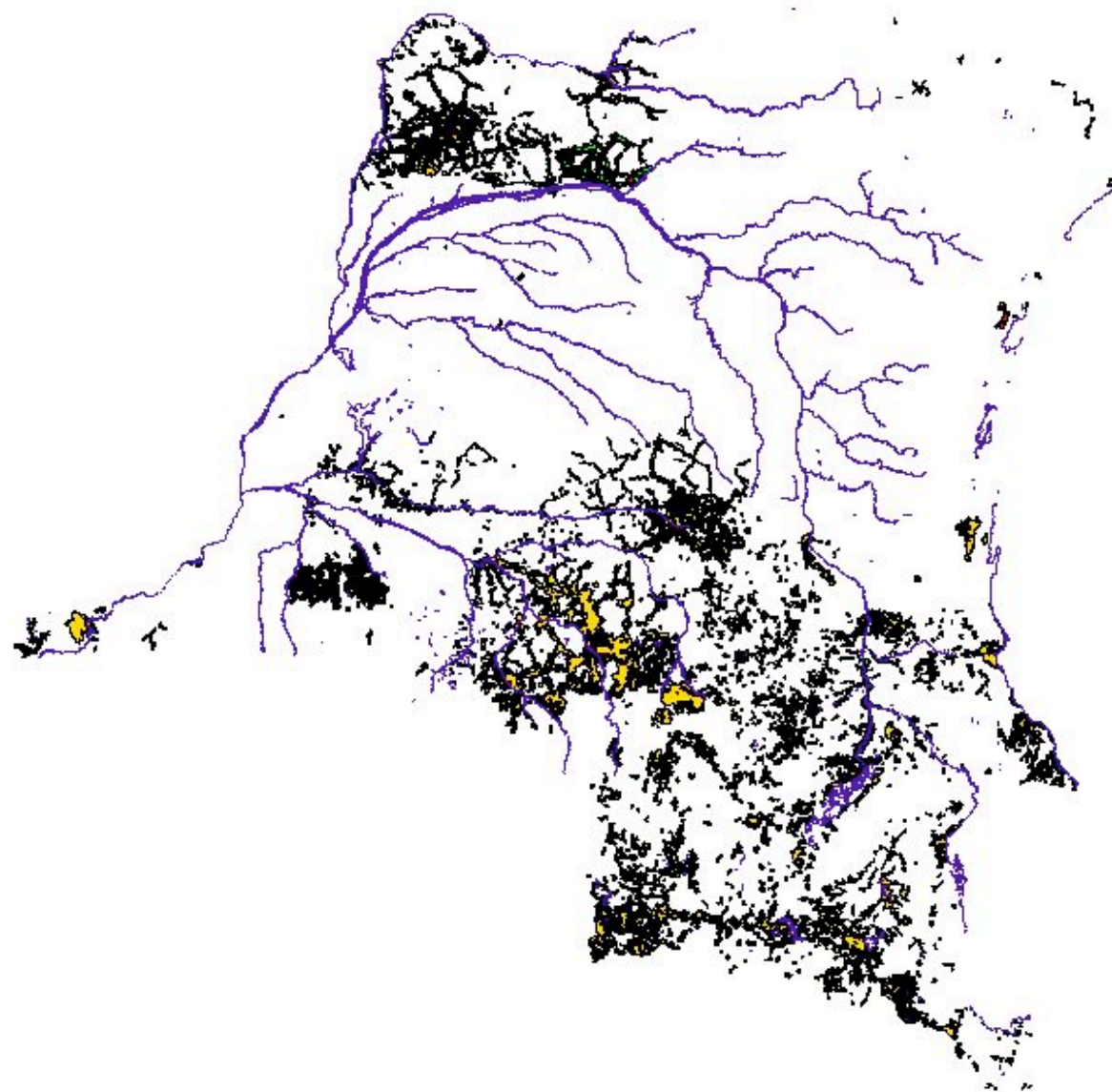
- Closed to open grassland
- Closed to open grassland (80% polygon area)
- Closed to open grassland (40% polygon area)
- Closed to open grassland (20% polygon area)

tree and shrub

- Closed to open shrub
- Closed to open shrub (approx. 80% polygon area)
- Closed to open shrub (approx. 20% polygon area)
- Closed to open shrub (approx. 40% polygon area)
- Closed to open tree
- Closed to open tree (approx. 80% polygon area)
- Closed to open tree (approx. 20% polygon area)
- Closed to open tree (approx. 40% polygon area)
- Water



Cultures Annuelles



△ Drc-rivers.shp

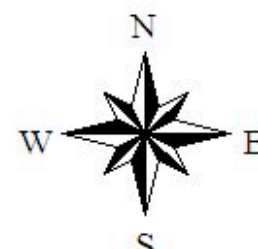
Drc-cult-agg.shp

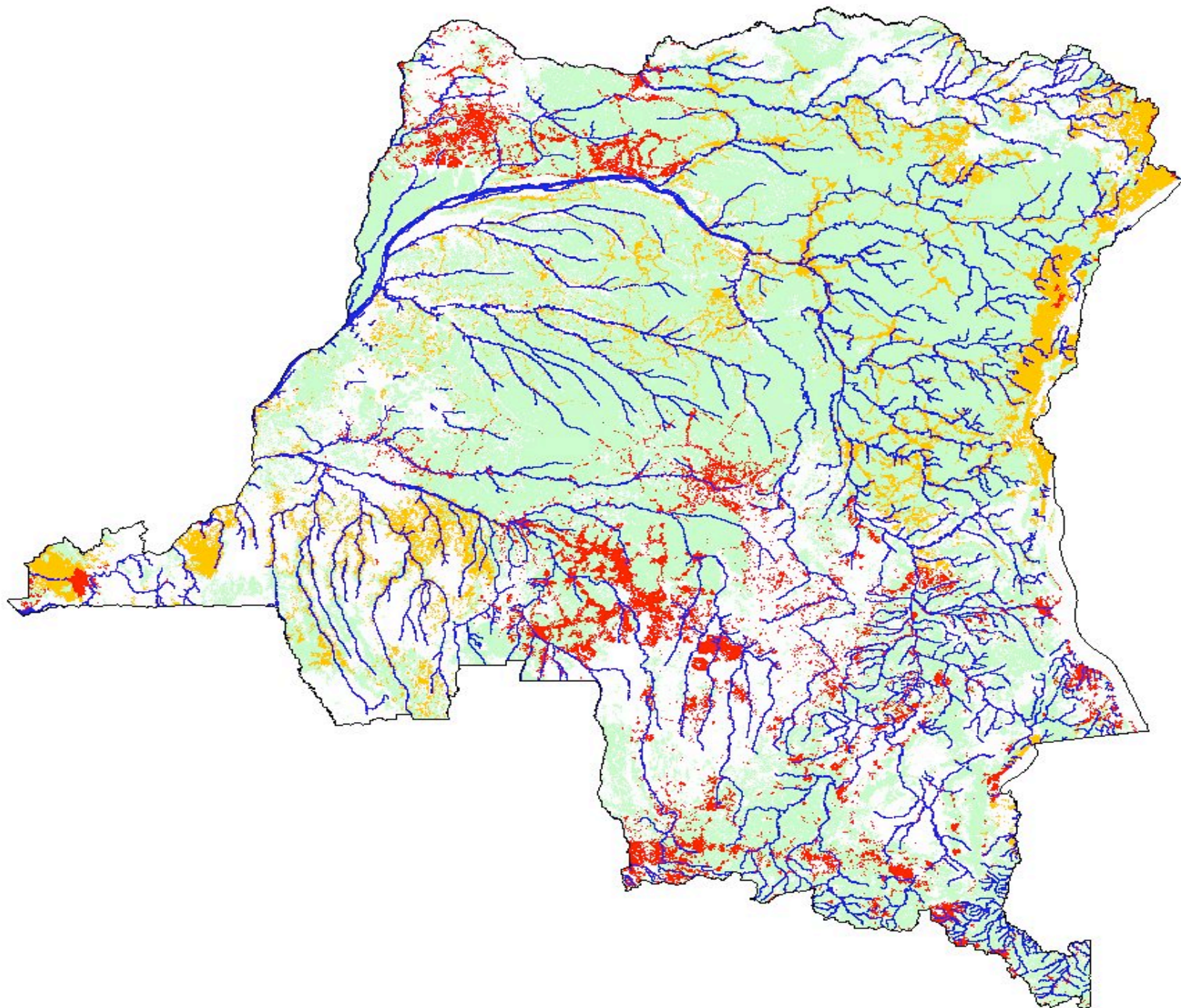
Herbaceous crop

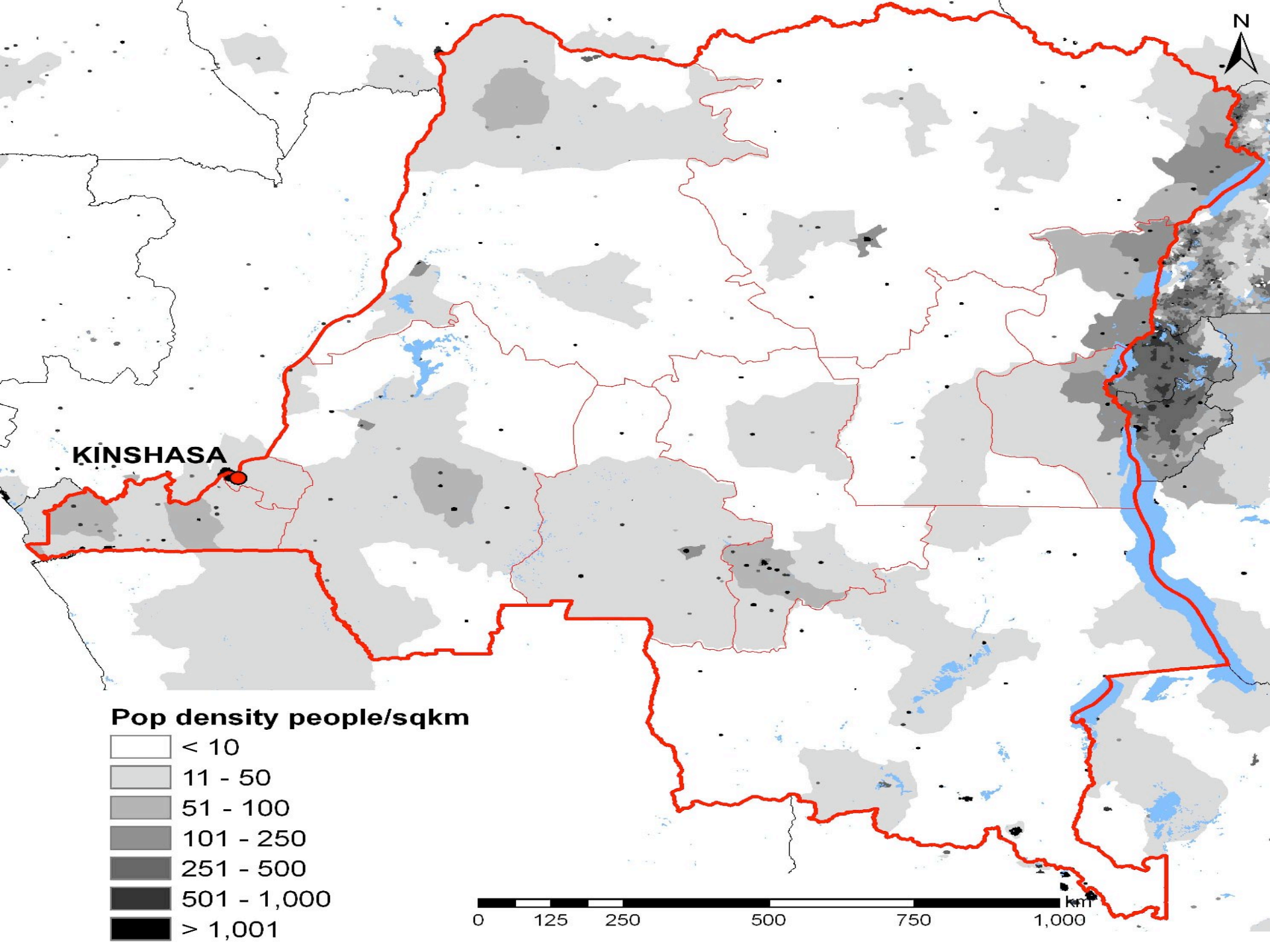
Herbaceous crop (15% polygon a

Herbaceous crop (40% polygon a

Herbaceous crop (60% polygon a

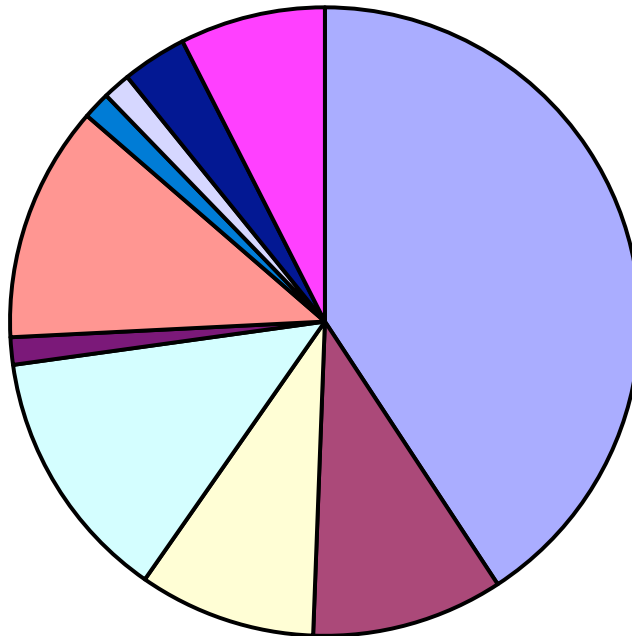






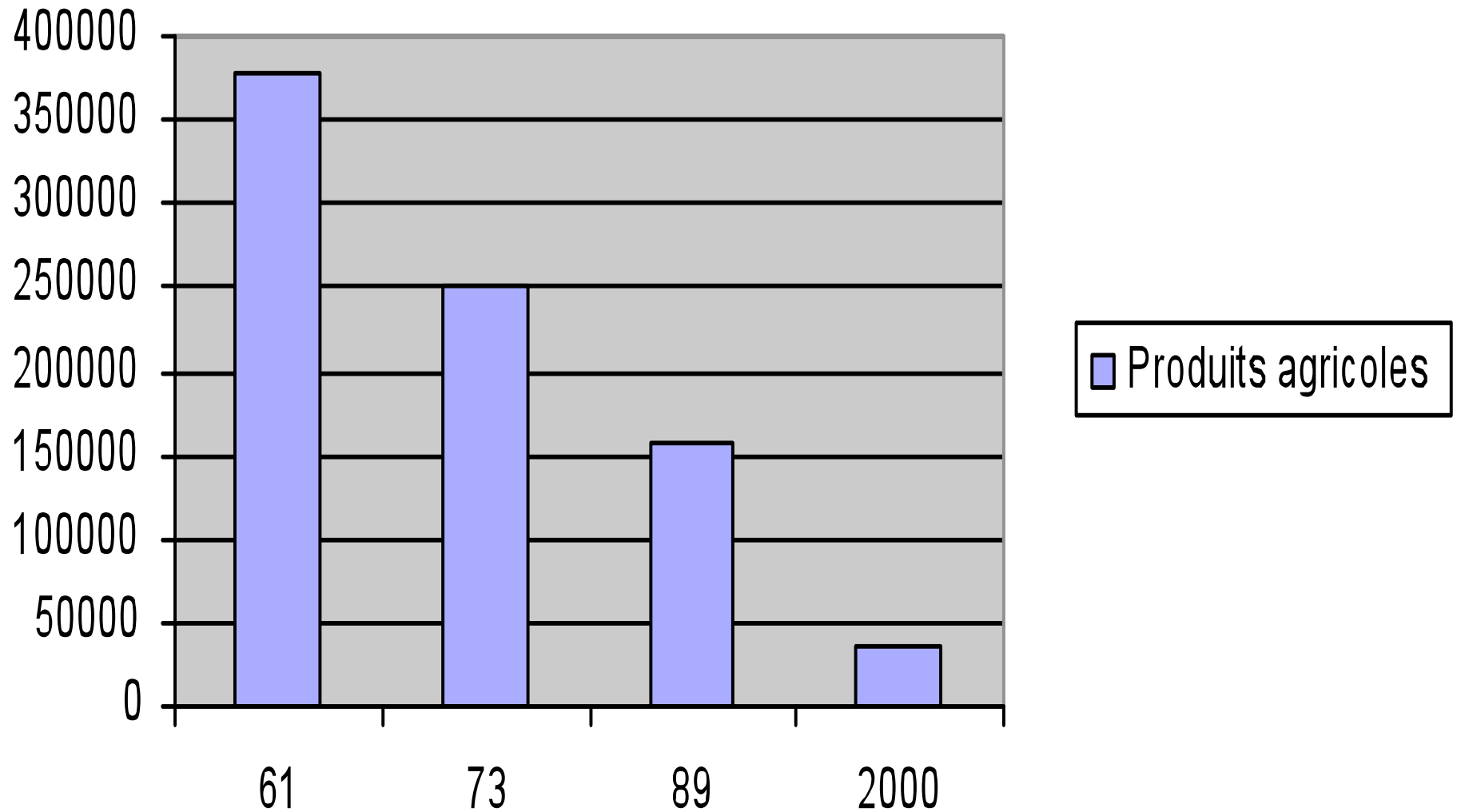
Affaiblissement du secteur agricole

***Exportation de produits agricoles
380 000 Tonnes en 1961***

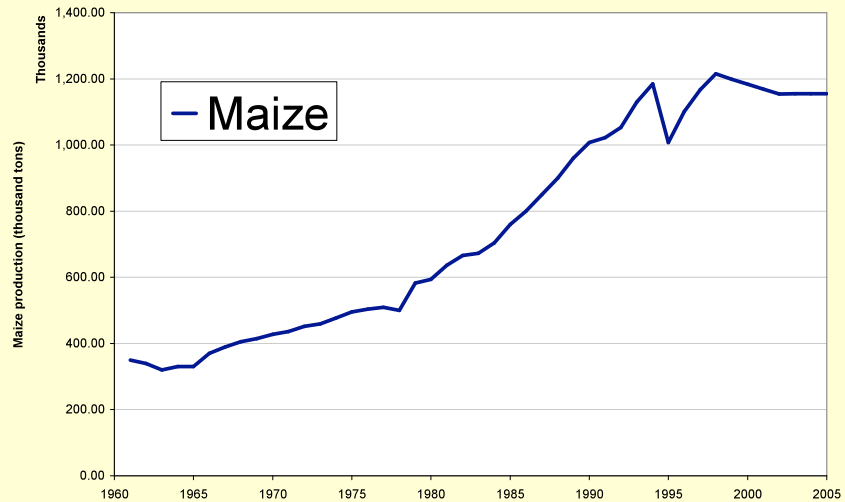
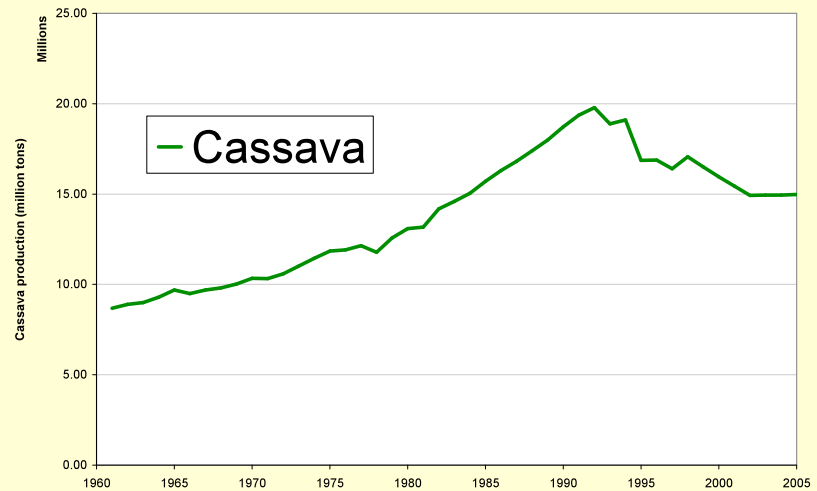


- Huile de palme
- Caoutchouc
- Café vert
- Huile de palmiste
- Son déchets nourriture
- Tourteaux de Palmiste
- Cacao
- Thé
- Palmistes
- Bananes

Exportation de produits agricoles de 1961-2000 en (tonnes)



Priorités par culture



La Note de Politique Agricole (juin 2007)

Elle est excellente, mais pas chiffrée
Manque de budget

Les Importations Alimentaires

Ne cessent de croître, surtout pour les grandes villes (froment, riz, sucre, huile végétale, viande et poisson). Et les coûts sont croissants (de façon spectaculaire!!!) → inflation

Overture de nouveaux magasins et supermarchés

Economies d'échelle à l'importation et facilités logistiques

Protection modérée à l'importation:

10% + ICA (13%) = 24,30% pour le blé, riz, mpiodi, poulets, viande

20% + ICA (13%) = 35,60% pour le sucre, huile végétale

La production nationale est soumise à beaucoup (plus) de taxes et prélèvements (off. et non-off.)

FEC, ANAPI et Minagri et partenaires travaillent sur un régime incitatif pour la production nationale (Le Code Agricole)

L'offre nationale augmentera difficilement sans des meilleures infrastructures (routes) et des services (public et privés) agricoles

Maïs local sur un affluent de l'Oubangui (Gemena) en attente d'une barge pour Kinshasa (octobre 05)



L'Investissement en Agriculture

C'est crucial (privé + public)

Seule nouveauté: la Chine (palmier à huile) – 100.000 ha en 1ère phase (3 mio ha au total)

Beaucoup font la prospection pour les cultures pérennes

Dominance du groupe Blattner dans l'agri-business – incontournable – mais sur fonds propres

Le potentiel est énorme!!!

La Restructuration du Ministère de l'Agriculture et Développement Rural

En cours, avec l'appui de la FAO et Belgique Conditio sine qua non pour la relance de l'agriculture

Mais le budget doit suivre....

3. La sécurité alimentaire

Les Indicateurs

Elle reste très préoccupante. Depuis plusieurs années, 72% de la population est sous-alimentée (source: FAO, 2006) avec consommation moyenne journalière de 1.610 cal par personne (chiffres pour 2001-03)

Malnutrition chronique et sévère: 40% et 16%

Pas de données récentes!!!

La situation doit être améliorée

Voir les enquêtes 1-2-3 en appui du DSCR

Enquête MICS 3 programmée

Les Postes sentinelles + IPG: Nouveau Système

FAO + PAM + Gouvernement ont décidé de mettre en place 55 postes sentinelles + Integrated Phase Classification (classification intégrée de la phase humanitaire et de la sécurité)

Ce système vient de démarrer

4. Le développement économique

**Il y a une reprise économique: les signes ne trompent pas:
pénurie de ciment, nouvelles constructions, files des
voitures, importations alimentaires**

Surtout ressentie dans les grandes villes

Favorise surtout les importations (alimentaires)

Ce qui manque: la relance économique à l'intérieur du pays

La relance de l'agriculture est essentielle:

- cultures vivrières**
- cultures pérennes (cultures d'exportation)**

Le risque est: renforcement de l'économie dualiste: secteur minier, télécom, bancaire, constructions, etc. d'une part et l'agriculture traditionnelle d'autre part, sans croissance économique durable et équitable

Un développement à la base qui met des millions de gens au travail est le grand défi

5. Conclusions

On est toujours en période de transition

Beaucoup d'investisseurs hésitent encore.

Beaucoup de projets sont à l'étude

Les importations alimentaires flambent

L'agriculture vivrière et pérenne stagne toujours

Le "grand bond en avant" n'a pas encore eu lieu

Désillusions et découragements apparaissent déjà, au risque de déraillements et dérapages...